



MINISTERO DELLA CULTURA - DIREZIONE GENERALE MUSEI
DIREZIONE REGIONALE MUSEI PUGLIA

Adeguamento funzionale di una parte dell'Edificio scolastico "G. MAZZINI" da destinare alla nuova sede del

**MUSEO ARCHEOLOGICO NAZIONALE
DI CANOSA DI PUGLIA (BT)**

PROGETTO ESECUTIVO

Finanziamento di € 1.800.000,00 - CUP F27E16000170001 DM 30/6/2019 e DM 34/6/2019 (ex DM18/02/2018) - Programmazione DPCM 21/6/2017 - L.232 11/12/2018

Adeguamento funzionale di vari dell'edificio scolastico Mazzini ad uso laboratori, aula didattiche e multimediali

Fianciantialmari di E 1.000.000,00 - C.I.B.F.P.4P.2110698997001

Dal 16/10/2021 - Provenienza da Annullato 2014-2025 - L. 988.2311/2001

Completamento lavori di riqualificazione dell'edificio scolastico G. Mazzini da destinare a Museo Archeologico Nazionale di Canosa di Puglia
Finanziamento di € 4.000.000,00 - CUP F22G20000500001



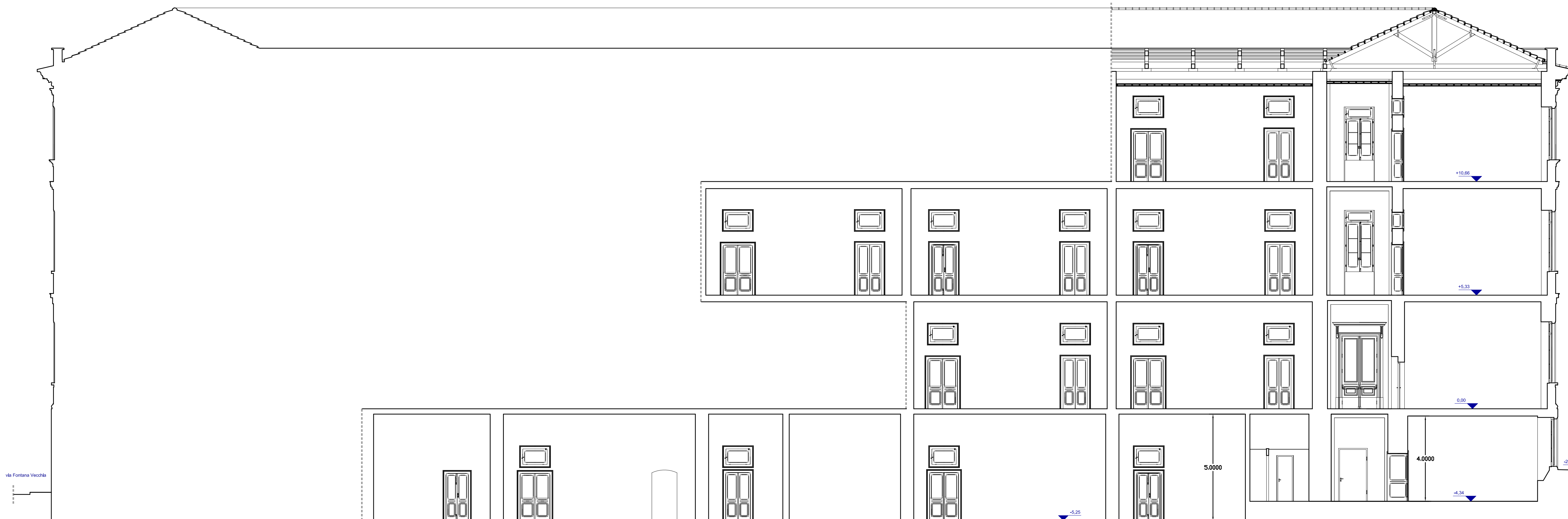
per il	RESPONSABILE UNICO DEL PROCEDIMENTO	Arch. Pietro Copani Direttore Regionale Musei Puglia
DIRETTORE GENERALE AVVOCANTE	COORDINAMENTO DELLA PROGETTAZIONE E DIREZIONE LAVORI PROGETTISTA	Arch. Vincenzo Corrado Segretario Generale del MAC per la Puglia
Prof. Massimo Osanna	DIREZIONE SCIENTIFICA	Dott.ssa Anita Rocco Dott.ssa Antonella Rocco Dott.ssa Maria Pia Rocco Dott.ssa Maria Teresa Rocco Dott.ssa Maria Vittoria Rocco Dott.ssa Maria Rosalia Rocco Dott.ssa Maria Concetta Rocco Dott.ssa Maria Antonietta Rocco Dott.ssa Maria Carmela Rocco Dott.ssa Maria Rita Rocco Dott.ssa Maria Gabriella Rocco Dott.ssa Maria Elena Rocco Dott.ssa Maria Vittoria Rocco Dott.ssa Maria Antonietta Rocco Dott.ssa Maria Carmela Rocco Dott.ssa Maria Rita Rocco Dott.ssa Maria Gabriella Rocco Dott.ssa Maria Elena Rocco
IL DELEGATO	PROGETTAZIONE ESECUTIVA E CSP	Ing. Domenico Scaleri
arch. Francesco Longobardi		

ELABORATO			DATA		NOME	FIRMA
RILO - PROSPETTI E SEZIONI REVISIONE DATA AGGIORNAMENTI Rev. 1 Rev. 2 Rev. 3			REDATTO	Febbraio 2023		
			VERIFICATO			
			APPROVATO			
			DATA	Ottobre 2023	CODICE SEVIZIO	
			SCALA	1:100		
CODICE ELABORATO			E_225_Ril_PR.SZ			
CODICE FILE						

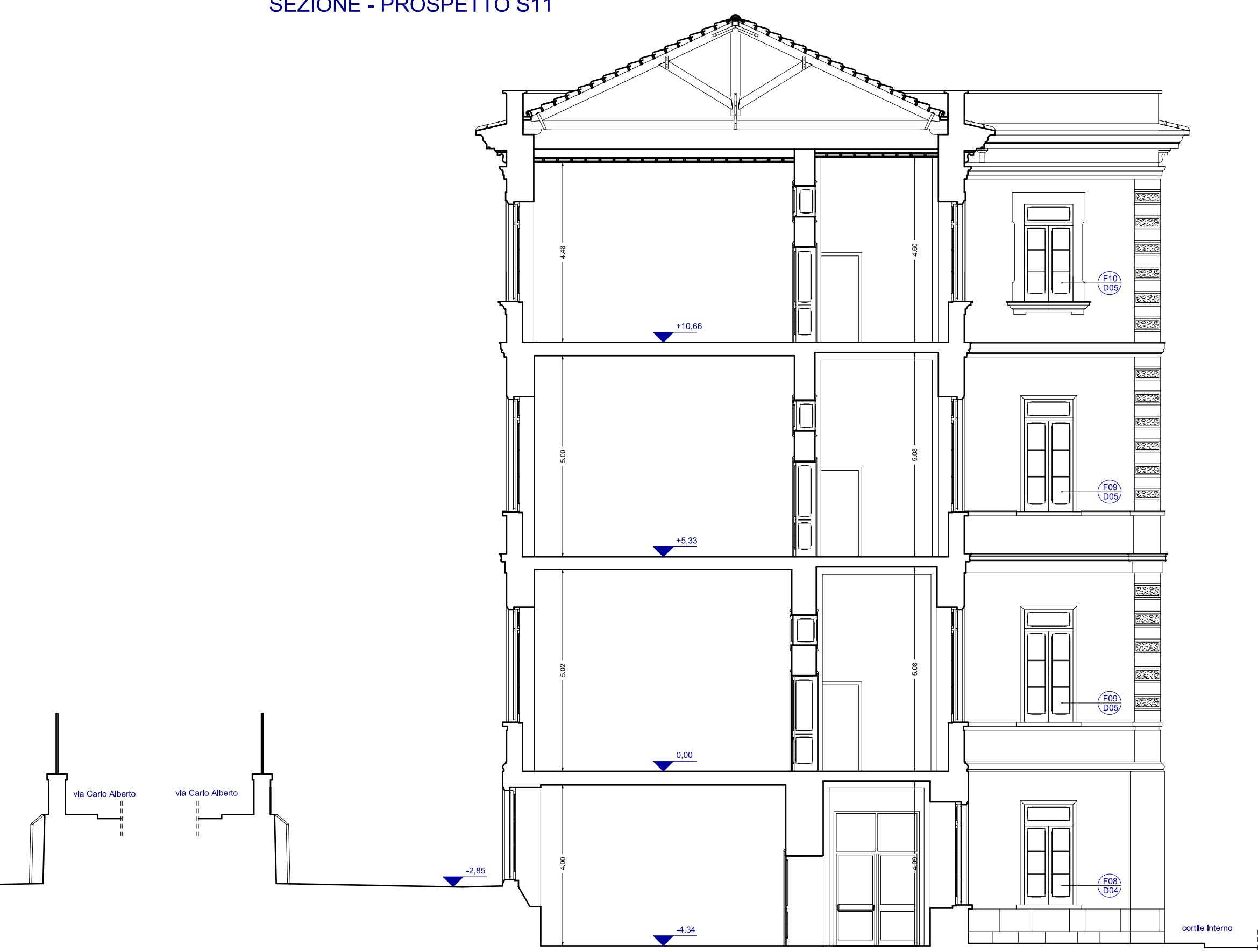
SEZIONE S07



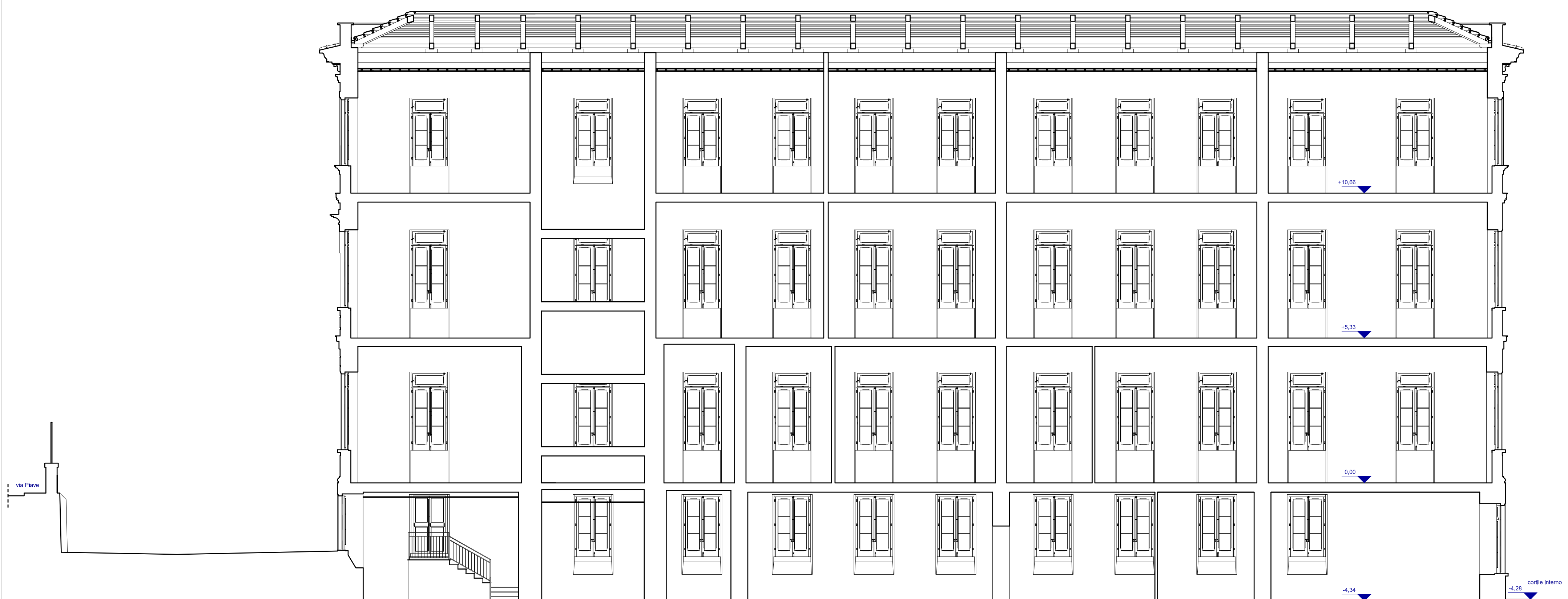
SEZIONE S09



SEZIONE - PROSPETTO S11



SEZIONE S01



SEZIONE S02

